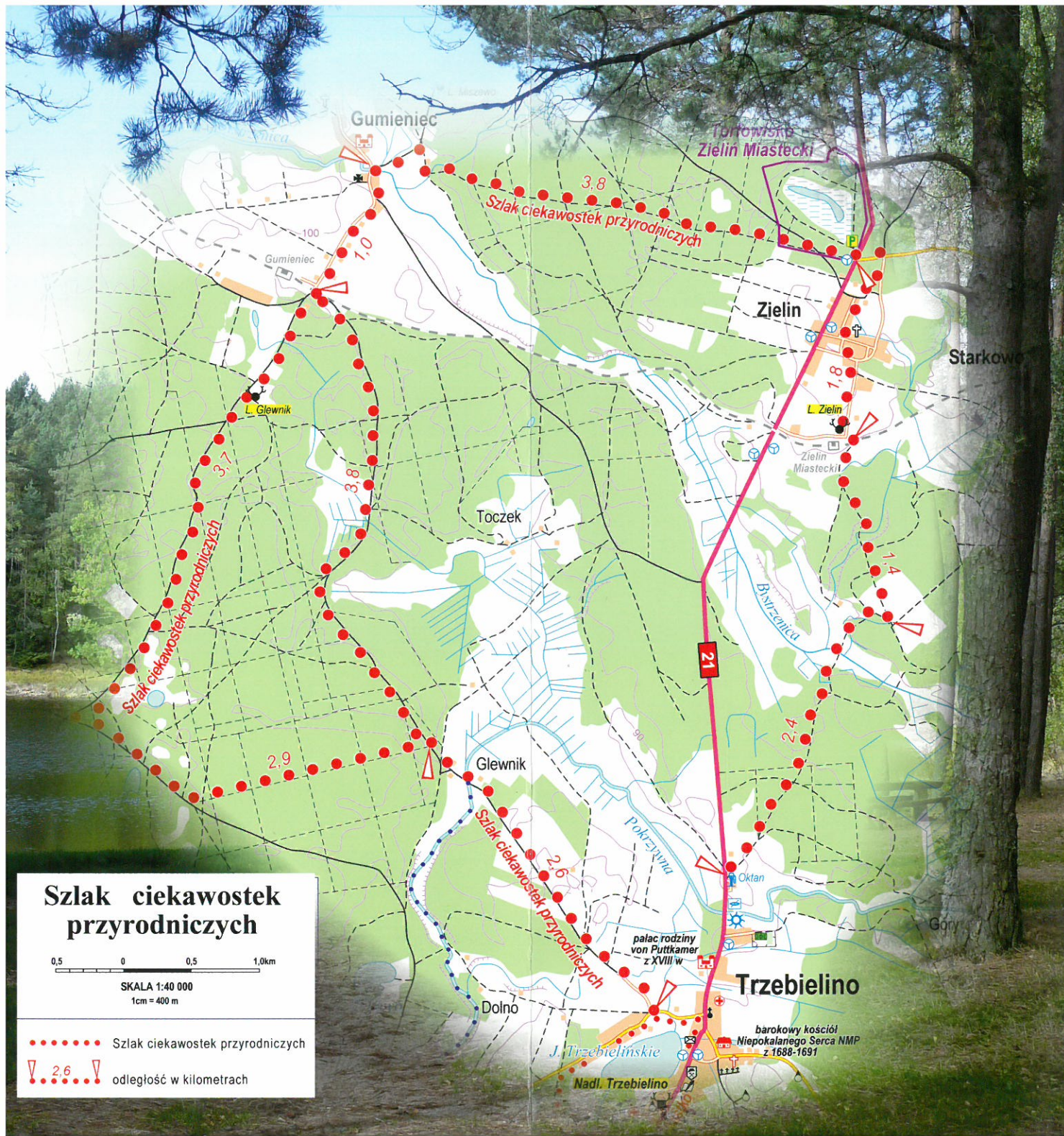


ROWEROWY SZLAK CIEKAWOSTEK PRZYRODNICZYCH



Szlak ciekawostek przyrodniczych

0,5 0 0,5 1,0km
SKALA 1:40 000
1cm = 400 m

..... Szlak ciekawostek przyrodniczych
 2.6 ∇ odległość w kilometrach



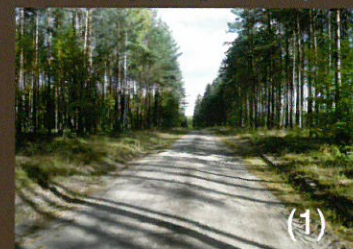
Projekt współfinansowany ze środków Unii Europejskiej w ramach Programu Rozwoju Obszarów Wiejskich na lata 2007-2013 Działania 413 Wdrażanie lokalnych strategii rozwoju dla małych projektów tj. operacji które nie odpowiadają warunkom przyznania pomocy w ramach działania Osi 3, ale przyczyniają się do osiągnięcia celów tej osi.

OPIS TRASY ŚCIEŻKI ROWEROWEJ

Szlak „Ciekawostek Przyrodniczych” o długości ok. 20 km wiedzie leśnymi drogami Nadleśnictwa Trzebielino ukazując walory przyrodnicze Gminy Trzebielino.

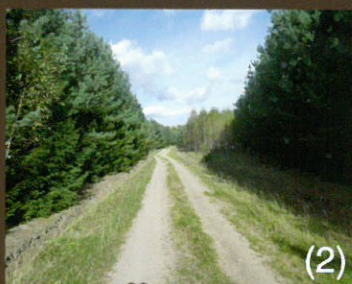
Planując wycieczkę rowerową warto poznać przebieg całej trasy i wybrać odpowiedni dla siebie wariant.

Wyprawę proponujemy rozpocząć z parkingu obok stacji paliw w Trzebielinie.



(1)

Jedziemy drogą pomiędzy pięknymi lasami sosnowymi (1) w kierunku wsi Zielin. Po przejechaniu 1,8 km dojeżdżamy do rozwidlenia dróg i skręcamy w lewo jadąc drogą gruntową mijamy zagrodę, w której prowadzona jest hodowla daniela. Czujne oko podróżnika na pewno wypatrzy pasące się zwierzęta. Po krótkim postoju ruszamy w drogę mijając ciemny, świerkowy las, dojeżdżamy do śródleśnych pól uprawnych i skręcamy w lewo (2).



(2)

Po przejechaniu ok. 300m dojedziemy do okazałego dębu szypułkowego w miejscowości Zielin.



(3)

Mijając wzniesienia (3) ujrzymy dawny dworzec kolejowy (4) w miejscowości Zielin. Jadąc wyboistą drogą po prawej stronie w zagrodzie znajduje się hodowla jelenia szlachetnego (5). Dalej trasa prowadzi zabytkową aleją bukową (6), mijamy prosty odcinek brukowej drogi i na rozwidleniu skręcamy



(4)



(5)

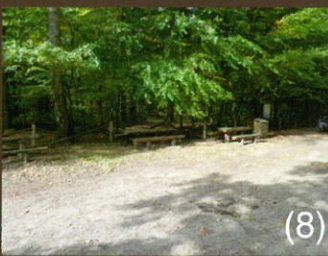


(6)

w rezerwacie "Torfowisko Zieliń Miastecki". (9) Dalszy odcinek pokonujemy wśród borów sosnowych i dojeżdżamy do miejscowości Gumieniec. Mijając hodowlę pstrąga tęczowego skręcamy w lewo i dojeżdżamy do drogi asfaltowej. Następnie skręcamy w lewo, jadąc prosto drogą asfaltową (10) dojeżdżamy do przejazdu kolejowego, po drodze mijając na wzniesieniu zabytkowy kościół pw. św. Jana Chrzciciela. (11) Gdy minimy przejazd kolejowy i skręcimy w lewo po przejechaniu ok. 4 km dojedziemy do miejscowości Glewnik, po drodze mijając połączenie jagodzin, pośród których



(7)



(8)



(9)

w lewo, a następnie w prawo. Po dojechaniu do drogi asfaltowej skręcamy w lewo, a następnie w prawo. Gdy minimy kościół na końcu drogi skręcamy w prawo - w kierunku boiska sportowego. Zmęczeni możemy

odpocząć pod wiatą, a młodzi rowerzyści mogą pobawić się na placu zabaw (7). Po krótkim odpoczynku ruszamy w kierunku wsi Gumieniec, po prawej stronie mijamy stary poniemiecki cmentarz. Na skrzyżowaniu skręcamy w lewo i drogą asfaltową dojeżdżamy do drogi krajowej nr 21. Na parkingu proponujemy zostawić rowery (8) i udać się pieszo na rampę widokową, aby podziwiać piękno przyrody



(10)

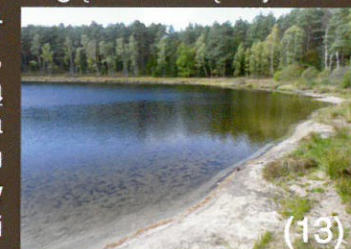


(12)

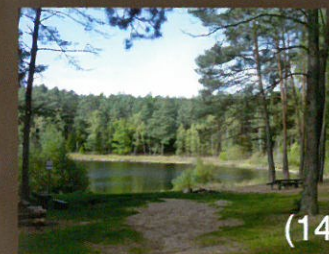
możemy spotkać wiele gatunków grzybów. (12) Po przejechaniu 1,5 km po prawej stronie znajdują się łąki, na których można spotkać stada pasących się jeleni. Jeżeli po przejechaniu przejazdu kolejowego w Gumieńcu na skrzyżowaniu pojedziemy prosto i pokonamy dystans 5 km drogą szturową dojedziemy do położonego w środku lasu jeziora Wódka, (13), przy którym znajdują się ławostoly i miejsce na ognisko. (14) Z parkingu przy jeziorze ruszamy w kierunku miejscowości



(11)



(13)



(14)



(15)

Glewnik, do pokonania został dystans 1,5 km wśród sosnowych lasów (15). Kierując się dalej przebiegiem trasy w miejscowości Glewnik mijamy most na rzece Pokrzywnej (16) i jedziemy w kierunku wsi Trzebielino. Trasa została tak oznaczona, aby można było jechać w obu kierunkach. Dużo ciekawostek ze świata przyrody spotkamy przemierzając szlak.



(16)